

ТЕСТ ПО МУЗЫКЕ В 6 КЛАССАХ

(по программе «Музыка. 5 – 7 классы», авторы Е.Д. Критская, Г.П. Сергеева)

Данные тестовые задания позволяют определить качество знаний учащихся по музыке, установить степень усвоения ими учебного материала в конце года, могут быть использованы для определения остаточных знаний в начале учебного года. Предлагаемые задания способствуют развитию познавательного интереса учащихся, активизируют их внимание на уроке, расширяют кругозор, способствуют формированию метапредметных связей.

Учащиеся выполняют задания путем выбора правильного ответа и его записи, например: 1А; 2В; 3Б и т.д. Работу можно проводить как индивидуально, так и в группах.

Критерии оценивания:

Количество правильных ответов	Оценка
10-12	5
7-9	4
4-6	3
1-3	2

1. Какой инструмент по праву называют «королем» всех музыкальных инструментов?

А) Контрабас Б) Скрипка В) Орган Г) Арфа

2. Выберите важные составляющие джазовой музыки. Выберите все правильные варианты ответов.

А) напевная мелодия Б) импровизация В) ровный ритм Г) полиритмия (синкопированные фигуры)

3. Перед вами фотографии знаменитых исполнителей. Кто из них не является бардом? Выберите все правильные ответы.

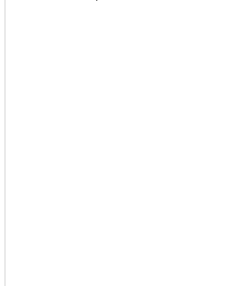
А) И.
Николаев



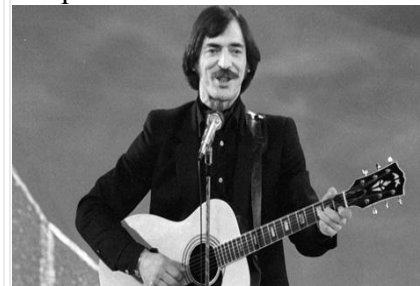
Б) А.
Розенбаум

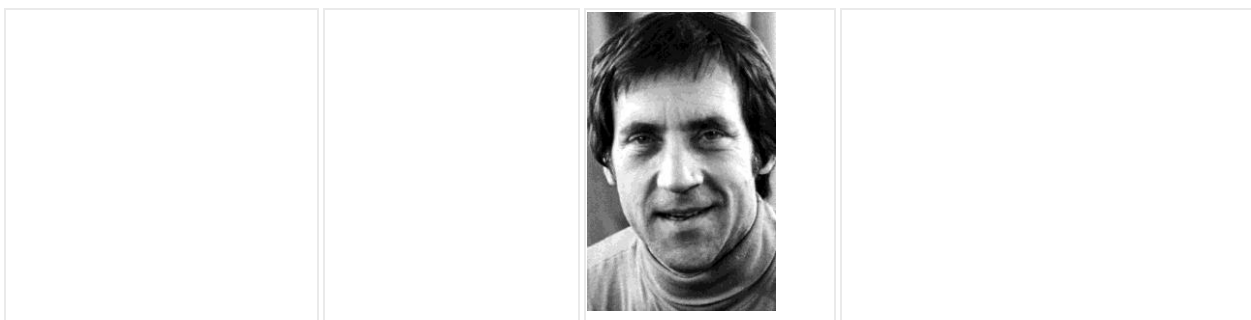


В) В.
Высоцкий



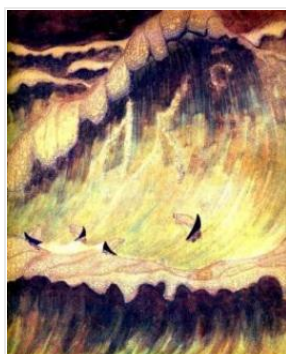
Г) М.
Боярский





4. Что относится к духовной музыке?

А) Вокализ Б) Реквием В) Романс Г) Хорал



5. Перед вами картина художника, который был ещё и композитором, и поэтом. Ответ запиши в виде Цифра-Буква.

- | | |
|-------------------------------|-------------------------|
| 1) А.
Скрябин | А) «Волна»
Б) «Море» |
| 2) Н.
Римский-
Корсаков | В) «Симфония
моря» |
| 3) М.
Чюрленис | Г) «Соната
моря» |
| 4) К
Малевич | |

6. Установите соответствие. Ответ запиши в виде Цифра-Буква.

1. Романс	А. – певец, исполняющий музыкальное произведение или какую – либо партию в хоре.
2. Исполнитель	Б. – музыкальное произведение для хора, солистов и оркестра, исполняемое в концертах.
3. Кантата	В. – произведение для голоса с инструментальным сопровождением.

Г. – лирическая
песня задумчивого
характера,
сопровождаящая
укачивание
ребенка.

7. На иллюстрациях представлены фрагменты музыкальных произведений, ниже даны их названия. Поставьте буквы, обозначенные возле названий, в той последовательности, в какой расположены фотографии.



А) Пляска скоморохов из оперы «Снегурочка»

Б) Балет «Ромео и Джульетта» В) Опера «Иван Сусанин»

8. Установите соответствие между композитором и названием произведения: Ответ запиши в виде Цифра-Буква

1. К. Орф	А) Фрески Софии Киевской
2. Шуберт	Б) Итальянский концерт
3. Кикта	В) Серенада
4. Бах	Г) Орфей и Эвридика
5. Глюк	Д) Эгмонт
6. Бетховен	Е) Кармина бурана

9. Струнный щипковый инструмент, представляющий собой маленький барабанчик с грифом, используется в джазовой музыке для аккомпанемента и ритмического сопровождения.

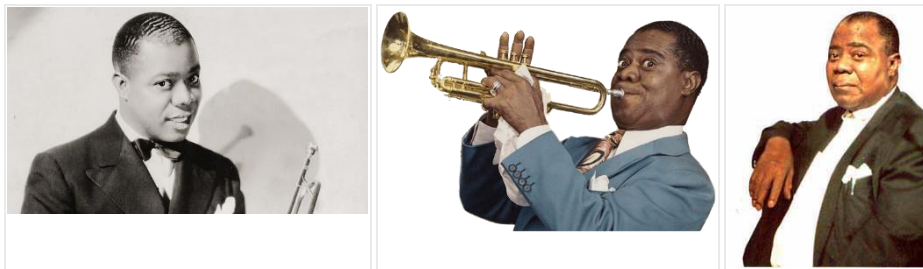
А) Балалайка Б) Банджо В) Гитара Г) Домра

10. Укажите город, в котором родился композитор. Ответ запиши в виде Цифра-Буква

1. Прокофьев	А) Зальцбург
2. Моцарт	Б) Бонн

3. Мусоргский	В) Желязова Воля
4. Бетховен	Г) Карево
5. Шопен	Д) Воткинск
6. Чайковский	Е) Сонцовка

11. _____ - король американского джаза, трубач – виртуоз.



12. Расшифруйте слова, имеющие отношения к музыке.

Ж	Д	О	Н	Т	С	М	Н	О
З	А	А	А	С	Ф	И	И	Я

Таблица правильных ответов

1	2	3	4	5	6	7	8	9	10	11	12
В	Б,Г	АГ	ГБ	3- В	1- В	ВАБ	1- Е	Б	1- Е	Луи Армстронг	Джаз
				2- А			2- В		2- А		Соната
				3- Б			3- А		3- Г		Симфония
							4- Б		4- Б		
							5- Г		5- В		
							6- Д				